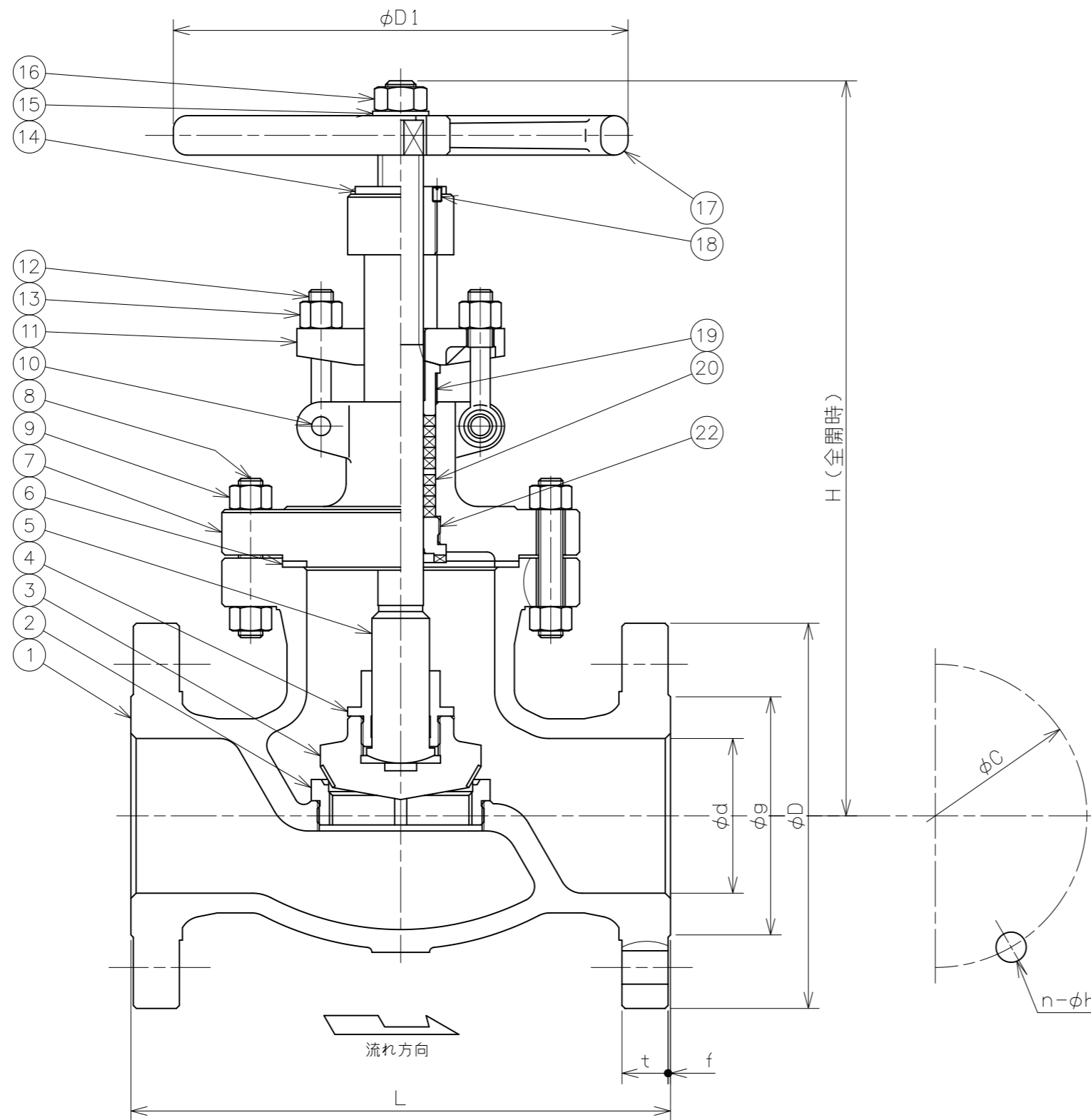


符号	日付	訂正記事	担当
△	2022-05-18	重量追記	福本・矢田・元田
△	2023-02-14	表題欄誤記訂正	福本・矢田・元田
△	2024-06-12	品番3 弁体材質誤記訂正 呼び径6"削除	福本・矢田・元田

# 参考図



呼び径		フランジ (ASME 150Lb)										D1	(寸) H	重量 (kg)	数量 (台)
inch	mm	d	L	D	C	n	h	g	f	t					
2	50	51	203	150	120.7	4	19	92	2	17.5	200	341	22		
2 1/2	65	64	216	180	139.7	4	19	105	2	20.7	250	367	29		
3	80	76	241	190	152.4	4	19	127	2	22.3	250	375	42		
4	100	102	292	230	190.5	8	19	157	2	22.3	300	483	64		
5	125	127	356	255	215.9	8	22	186	2	22.3	300	537	77		
6	150	152	406	280	241.3	8	22	216	2	23.9	350	540	105		

22	ふたはめ輪	A276 410	1	
21	-----	-----	-	
20	パッキン	Graphite	1s	
19	パッキン押さえ	A276 410	1	
18	止めねじ	Steel	1	
17	ハンドル車	A536 60-40-18	1	
16	ナット	A194 2H	1	
15	座金	Steel	1	
14	ねじはめ輪	A439 D-2	1	
13	ナット	A194 2H	2	
12	アイボルト	A193 B7	2	
11	パッキン押さえフランジ	A216 WCB	1	
10	ピン	Steel	2	
9	ナット	A194 2H	~	
8	ボルト	A193 B7	~	
7	ふた	A216 WCB	1	
6	ガスケット	304+Graphite	1	
5	弁棒	A182 F6a	1	
4	弁押さえ	A276 410	1	
3	弁体	A105	1	シート面 13Cr盛金
2	弁箱付弁座	A105	1	シート面 STL盛金
1	弁箱	A216 WCB	1	

番号	部品名	材料	個数	備考
第三角法		試験	水圧	
寸法単位	mm	弁箱耐圧	3.10MPa	
尺度		弁座漏れ	2.16MPa	
		逆座漏れ	2.16MPa	

铸鋼150Lb-2"~6" API-150玉  
 フランジ形玉形弁  
 A216 WCB/trim No.8 Fig.16

承認	検図	設計	製図	日付	2020-01-16
元田	山崎	F.I	福本	図番	G7F-20237-3

株式会社 昭和バルブ製作所 SHOWA VALVE CO., LTD.